

N-INTA AURAVANT

MODELO DE FERTILIZACIÓN NITROGENADA EN MEDIANTE TELEDETECCIÓN

Argentina

Producción Vegetal— Cultivos extensivos

Ricardo Melchiori (melchiori.ricardo@inta.gov.ar)

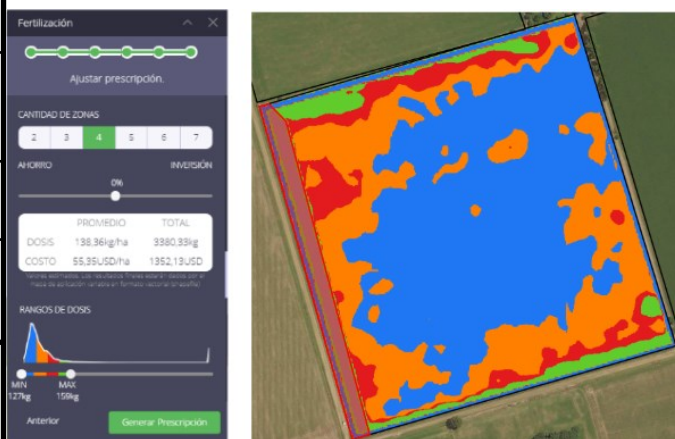
[N-INTA Auravant](#)
[Información N-INTA](#)

Territorios de aplicación: Todo el mundo

Estado de Desarrollo 100%
TRL 9

BENEFICIOS ESPERADOS

- Suministro eficiente de nutrientes
- Reducción de los costo
- Disminución del impacto ambiental
- Optimización de los recursos
- Mejora de los rendimientos del cultivo



N-INTA AURAVANT. Herramienta de preinscripción de fertilización variable de nitrógeno mediante el uso de imágenes satelitales disponible en la plataforma Auravant.



DESCRIPCIÓN

N-INTA es un Modelo de Fertilización que permite diagnosticar el requerimiento de Nitrógeno del cultivo y generar una prescripción específica en la zona correspondiente. Ha sido desarrollado por INTA Argentina e incorporado dentro de la plataforma de Auravant.

N-INTA se basa en la utilización de imágenes satelitales, o puede ser adaptado para imágenes obtenidas con cámaras aerotransportadas en un dron, para detectar las diferencias de vigor y su relación con variaciones en los requerimientos nutricionales de los cultivos. Actualmente, el modelo se aplica en cultivos de trigo y maíz.

N-INTA facilita la toma de decisiones en el manejo del cultivo y permite un suministro eficiente de nutrientes, optimizando los recursos y reduciendo el impacto ambiental. Está destinado a productores, técnicos asesores y agricultores.

